

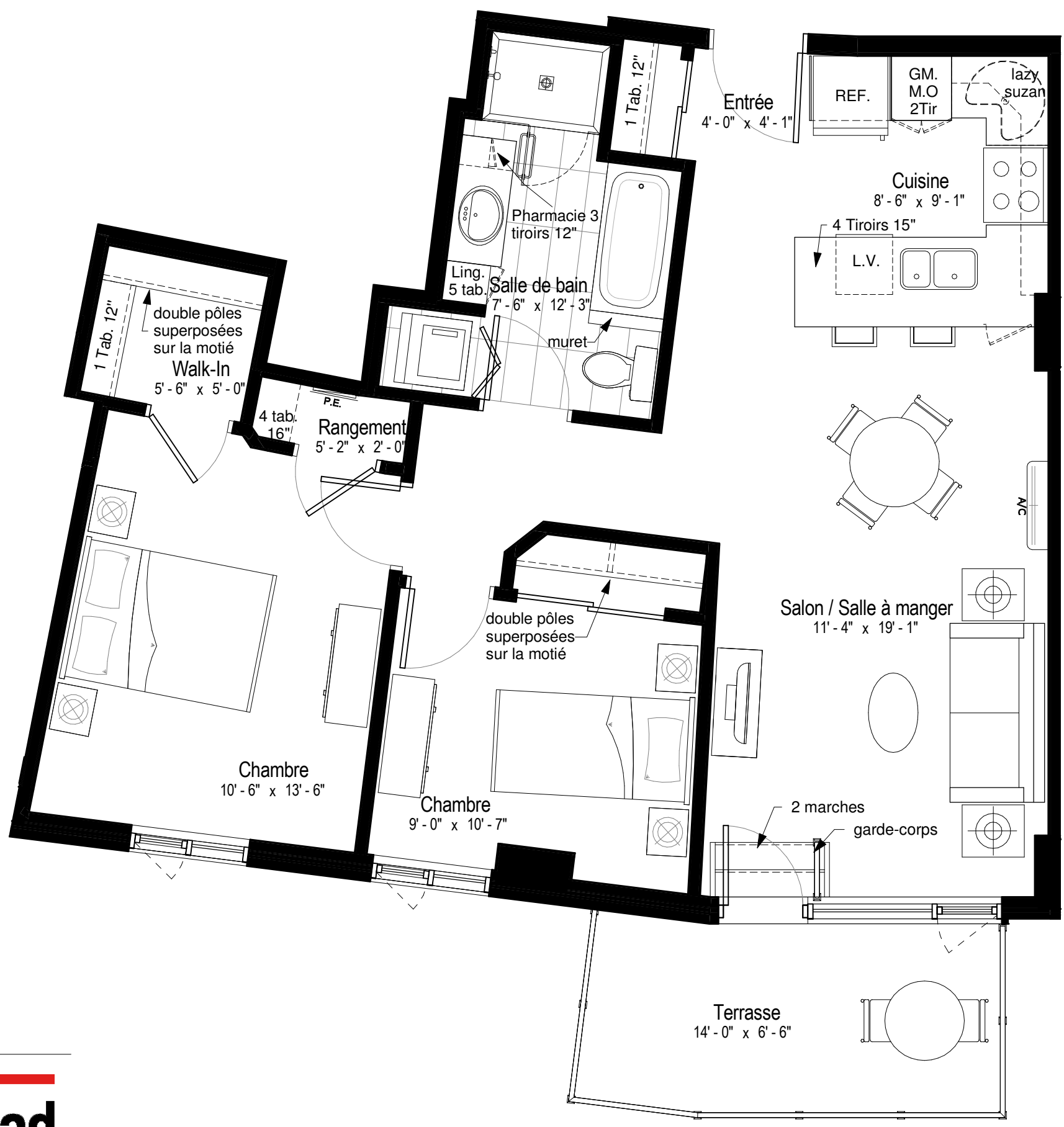
PLAN CLÉ
2 Chambres à coucher (4 1/2)

superficie de l'appartement: 865 pi²
 superficie de la terrasse: 91 pi²
 superficie totale: 956 pi²

Appartements
 217

En date du: **20/02/19**
 Échelle: **1/4" = 1'-0"**

Les plans, superficies et prix peuvent changer sans préavis. Le développeur se réserve le droit de faire des modifications qu'il juge nécessaires. Les dimensions et superficies indiquées sur ces plans sont à titre indicatif seulement. Les dimensions et superficies telles que construites peuvent varier de celles indiquées. Les superficies indiquées sont calculées incluant les murs extérieurs, 50% des murs mitoyens et 50% des murs des corridors. Le mobilier illustré à des fins d'exemple seulement.



L-217



LE GROUPE MAURICE
 LES RETRAITÉS NOUS HABITENT