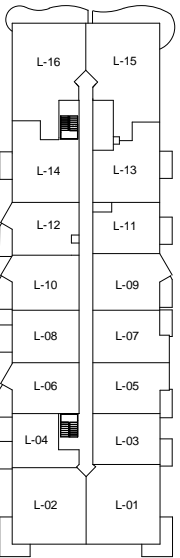
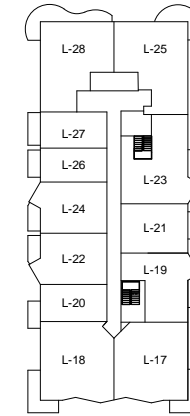
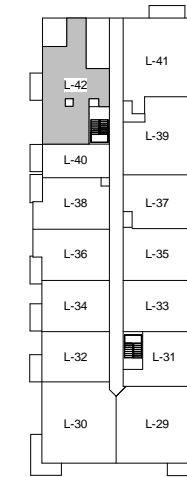


AVENUE JACQUES-CASAULT



BOULEVARD CRÉMAZIE-EST

### PLAN CLÉ

2 Chambres à coucher (4 1/2)

superficie de l'appartement: 1088 pi<sup>2</sup>  
superficie du balcon: 66 pi<sup>2</sup>  
superficie totale: 1154 pi<sup>2</sup>

### Appartements

642

En date du: **2016-12-20**

Échelle: 3/16" = 1'-0"

Les plans, superficies et prix peuvent changer sans préavis. Le développeur se réserve le droit de faire des modifications qu'il juge nécessaires. Les dimensions et superficies indiquées sur ces plans sont à titre indicatif seulement. Les dimensions et superficies telles que construites peuvent varier de celles indiquées. Les superficies indiquées sont calculées incluant les murs extérieurs, 50% des murs mitoyens et 50% des murs des corridors. La superficie de l'arpenteur sera différente. Le mobilier illustré à des fins d'exemple seulement.



L-642



LE GROUPE MAURICE  
LES RETRAITÉS NOUS HABITENT