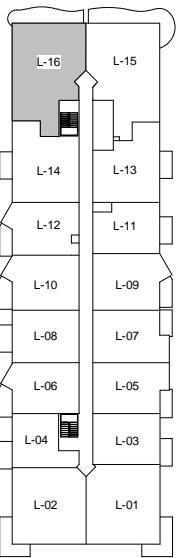
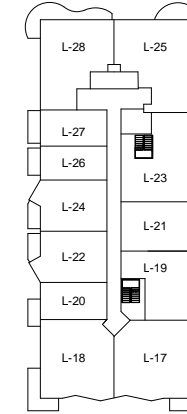
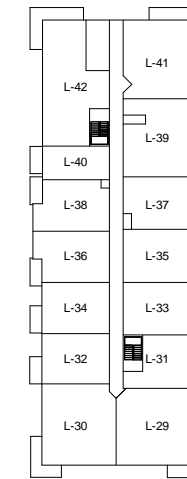


AVENUE JACQUES-CASAULT



BOULEVARD CRÉMAZIE-EST

PLAN CLÉ

3 Chambres à coucher (5 1/2)

superficie de l'appartement: 1323 pi²
superficie du balcon: 211 pi²
superficie totale: 1534 pi²

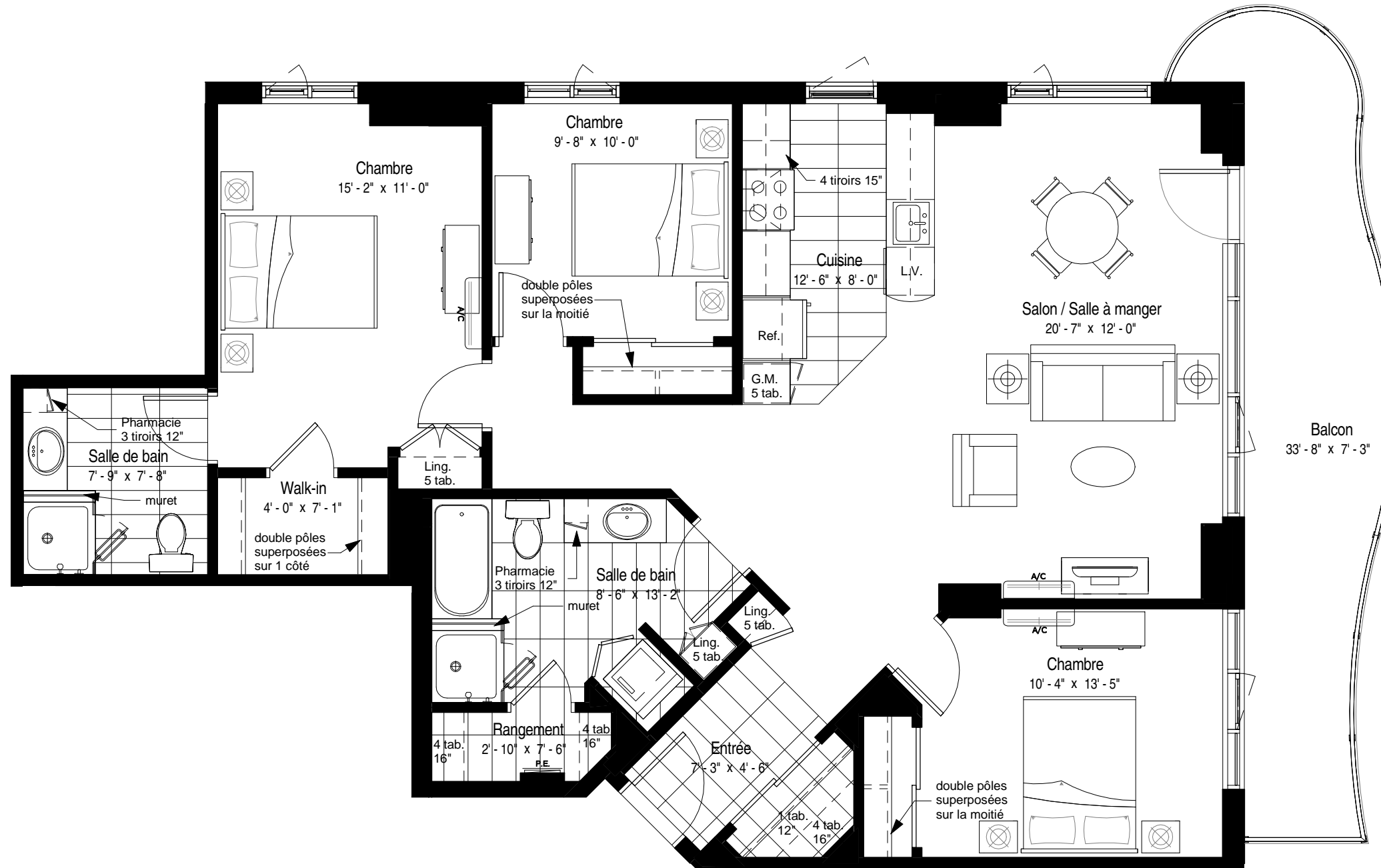
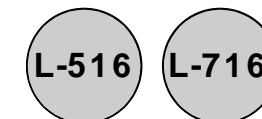
Appartements

516
716

En date du: **2016-12-20**

Échelle: 3/16" = 1'-0"

Les plans, superficies et prix peuvent changer sans préavis. Le développeur se réserve le droit de faire des modifications qu'il juge nécessaires. Les dimensions et superficies indiquées sur ces plans sont à titre indicatif seulement. Les dimensions et superficies telles que construites peuvent varier de celles indiquées. Les superficies indiquées sont calculées incluant les murs extérieurs, 50% des murs mitoyens et 50% des murs des corridors. La superficie de l'arpenteur sera différente. Le mobilier illustré à des fins d'exemple seulement.



LEGROUPEMAURICE
LES RETRAITÉS NOUS HABITENT