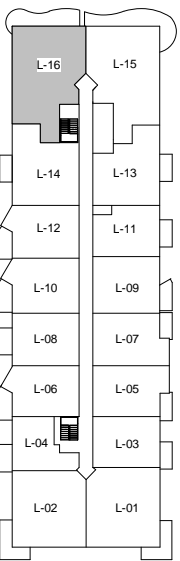
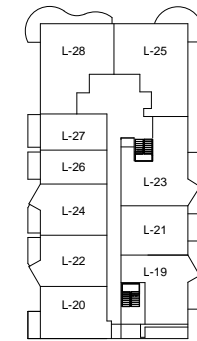
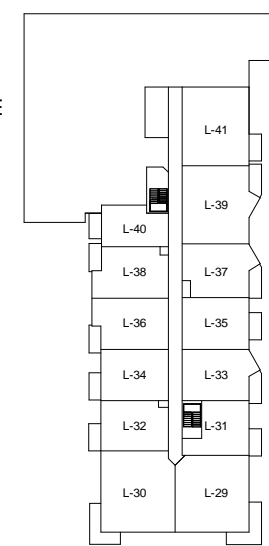


AVENUE JACQUES-CASALUT



BOULEVARD CRÉMAZIE-EST

PLAN CLÉ

3 Chambres à coucher (5 1/2)

superficie de l'appartement: 1334 pi²
superficie du balcon: 225 pi²
superficie totale: 1559 pi²

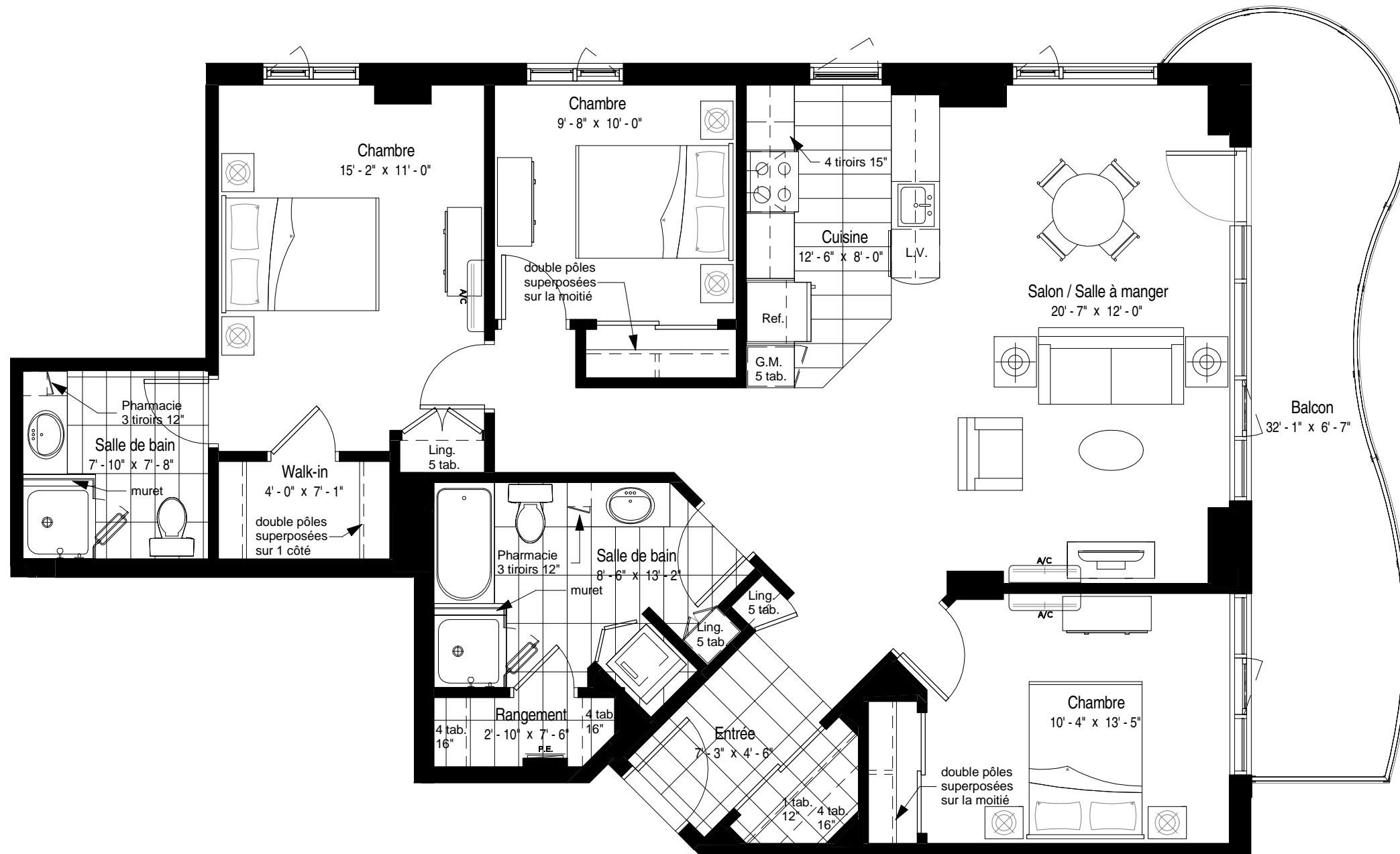
Appartements

416

En date du: 2016-12-20

Échelle: 3/16" = 1'-0"

Les plans, superficies et prix peuvent changer sans préavis. Le développeur se réserve le droit de faire des modifications qu'il juge nécessaires. Les dimensions et superficies indiquées sur ces plans sont à titre indicatif seulement. Les dimensions et superficies telles que construites peuvent varier de celles indiquées. Les superficies indiquées sont calculées incluant les murs extérieurs, 50% des murs mitoyens et 50% des murs des corridors. La superficie de l'arpenteur sera différente. Le mobilier illustré à des fins d'exemple seulement.



L-416



LE GROUPE MAURICE
LES RETRAITÉS NOUS HABITENT