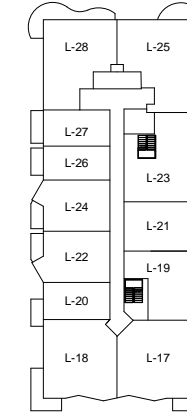
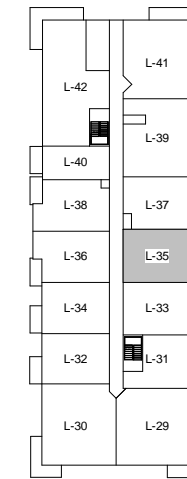
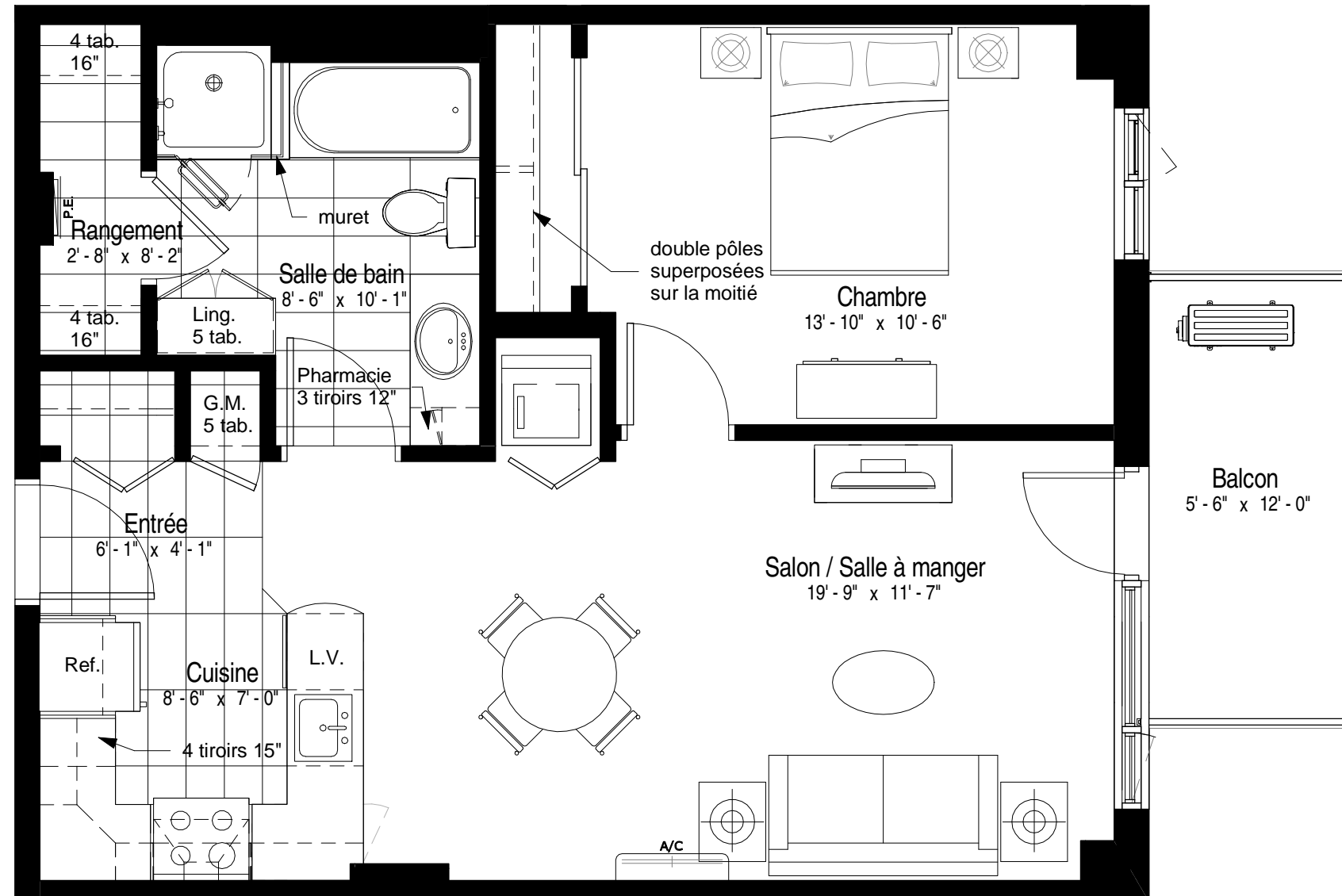


AVENUE JACQUES-CASAULT



BOULEVARD CRÉMAZIE-EST



PLAN CLÉ

1 Chambre à coucher (3 1/2)

superficie de l'appartement: 674 pi²
 superficie du balcon: 66 pi²
 superficie totale: 740 pi²

Appartements

435	835
535	935
635	1035
735	

En date du: **2016-12-20**

Échelle: 1/4" = 1'-0"

Les plans, superficies et prix peuvent changer sans préavis. Le développeur se réserve le droit de faire des modifications qu'il juge nécessaires. Les dimensions et superficies indiquées sur ces plans sont à titre indicatif seulement. Les dimensions et superficies telles que construites peuvent varier de celles indiquées. Les superficies indiquées sont calculées incluant les murs extérieurs, 50% des murs mitoyens et 50% des murs des corridors. La superficie de l'arpenteur sera différente. Le mobilier illustré à des fins d'exemple seulement.

L-35