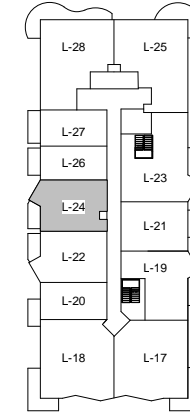
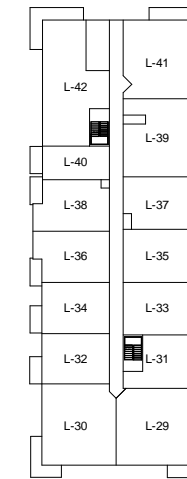


AVENUE JACQUES-CASALTY



BOULEVARD CRÉMAZIE-EST

### PLAN CLÉ

#### 1 Chambre à coucher (3 1/2)

superficie de l'appartement: 686 pi<sup>2</sup>  
 superficie du balcon: 62 pi<sup>2</sup>  
 superficie totale: 748 pi<sup>2</sup>

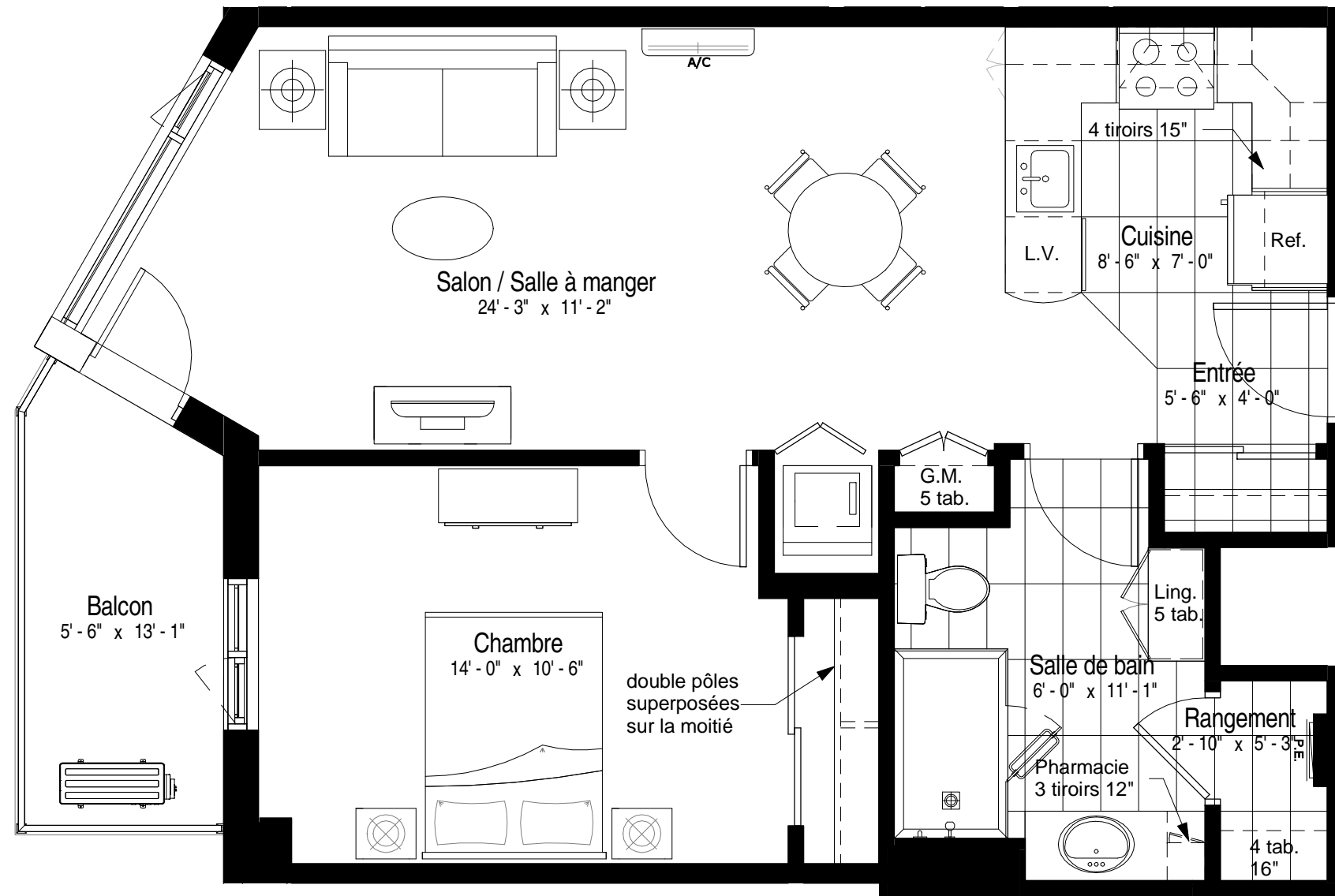
#### Appartements

424	824
524	924
623	1024
724	1124
	1224

En date du: **2016-12-20**

Échelle: 1/4" = 1'-0"

Les plans, superficies et prix peuvent changer sans préavis. Le développeur se réserve le droit de faire des modifications qu'il juge nécessaires. Les dimensions et superficies indiquées sur ces plans sont à titre indicatif seulement. Les dimensions et superficies telles que construites peuvent varier de celles indiquées. Les superficies indiquées sont calculées incluant les murs extérieurs, 50% des murs mitoyens et 50% des murs des corridors. La superficie de l'arpenteur sera différente. Le mobilier illustré à des fins d'exemple seulement.



**L-24**