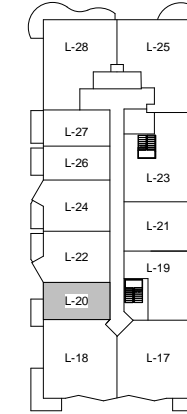
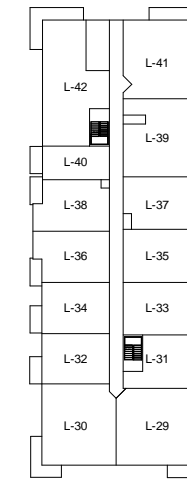


AVENUE JACQUES-CASALTY



BOULEVARD CRÉMAZIE-EST

PLAN CLÉ

Studio (1 1/2)

superficie de l'appartement: 465 pi²
superficie du balcon: 66 pi²
superficie totale: 531 pi²

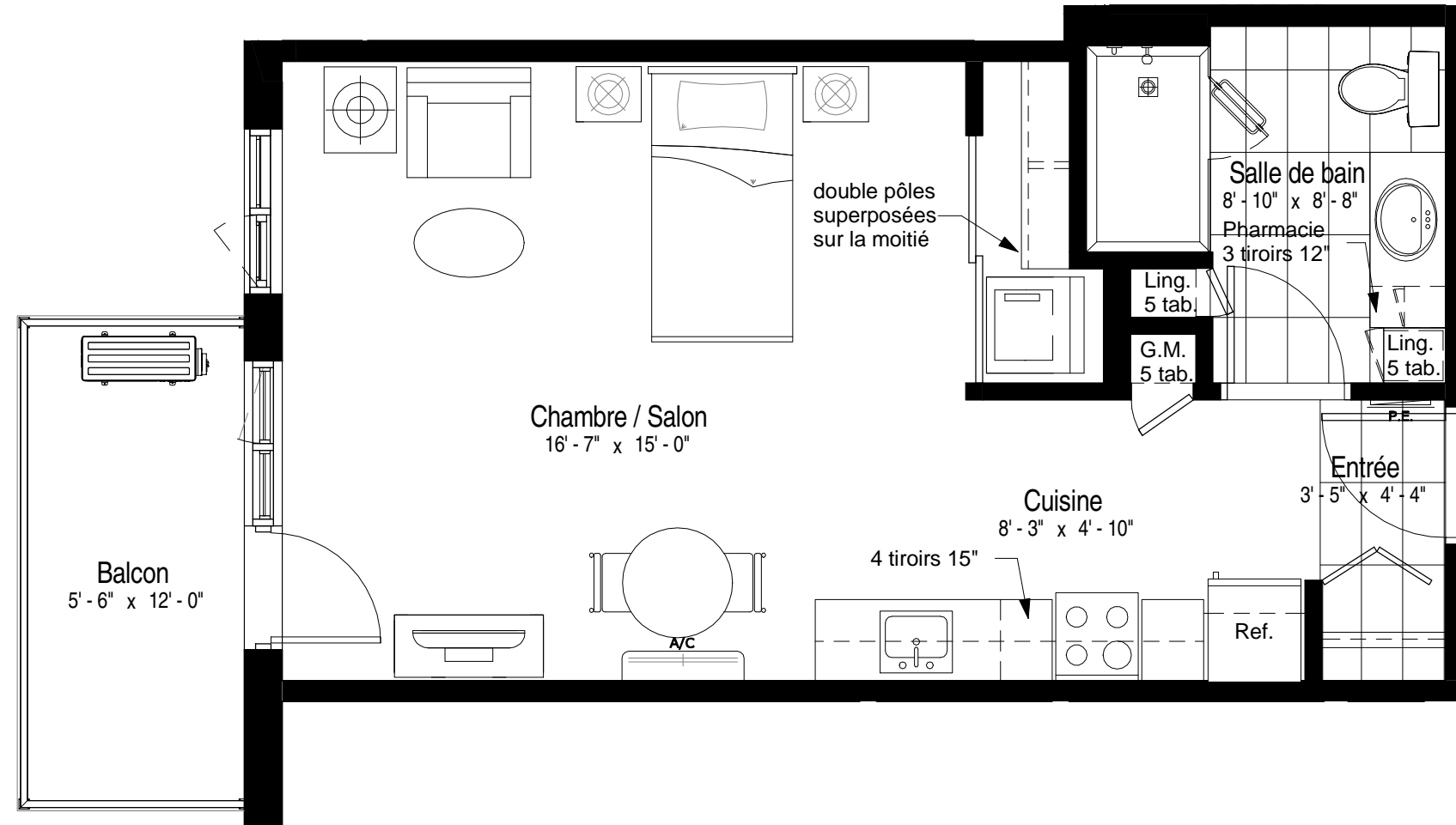
Appartements

520
620
720

En date du: **2016-12-20**

Échelle: 1/4" = 1'-0"

Les plans, superficies et prix peuvent changer sans préavis. Le développeur se réserve le droit de faire des modifications qu'il juge nécessaires. Les dimensions et superficies indiquées sur ces plans sont à titre indicatif seulement. Les dimensions et superficies telles que construites peuvent varier de celles indiquées. Les superficies indiquées sont calculées incluant les murs extérieurs, 50% des murs mitoyens et 50% des murs des corridors. La superficie de l'arpenteur sera différente. Le mobilier illustré à des fins d'exemple seulement.



L-20