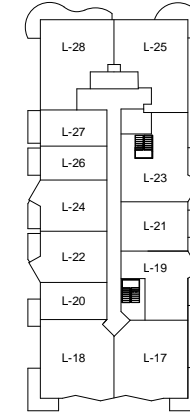
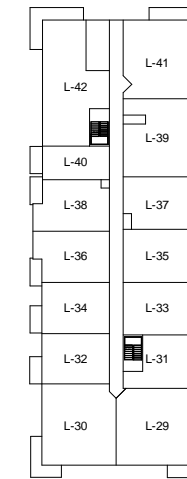


AVENUE JACQUES-CASAULT



BOULEVARD CRÉMAZIE-EST

PLAN CLÉ

1 Chambre à coucher (3 1/2)

superficie de l'appartement: 700 pi²
 superficie du balcon: 65 pi²
 superficie totale: 765 pi²

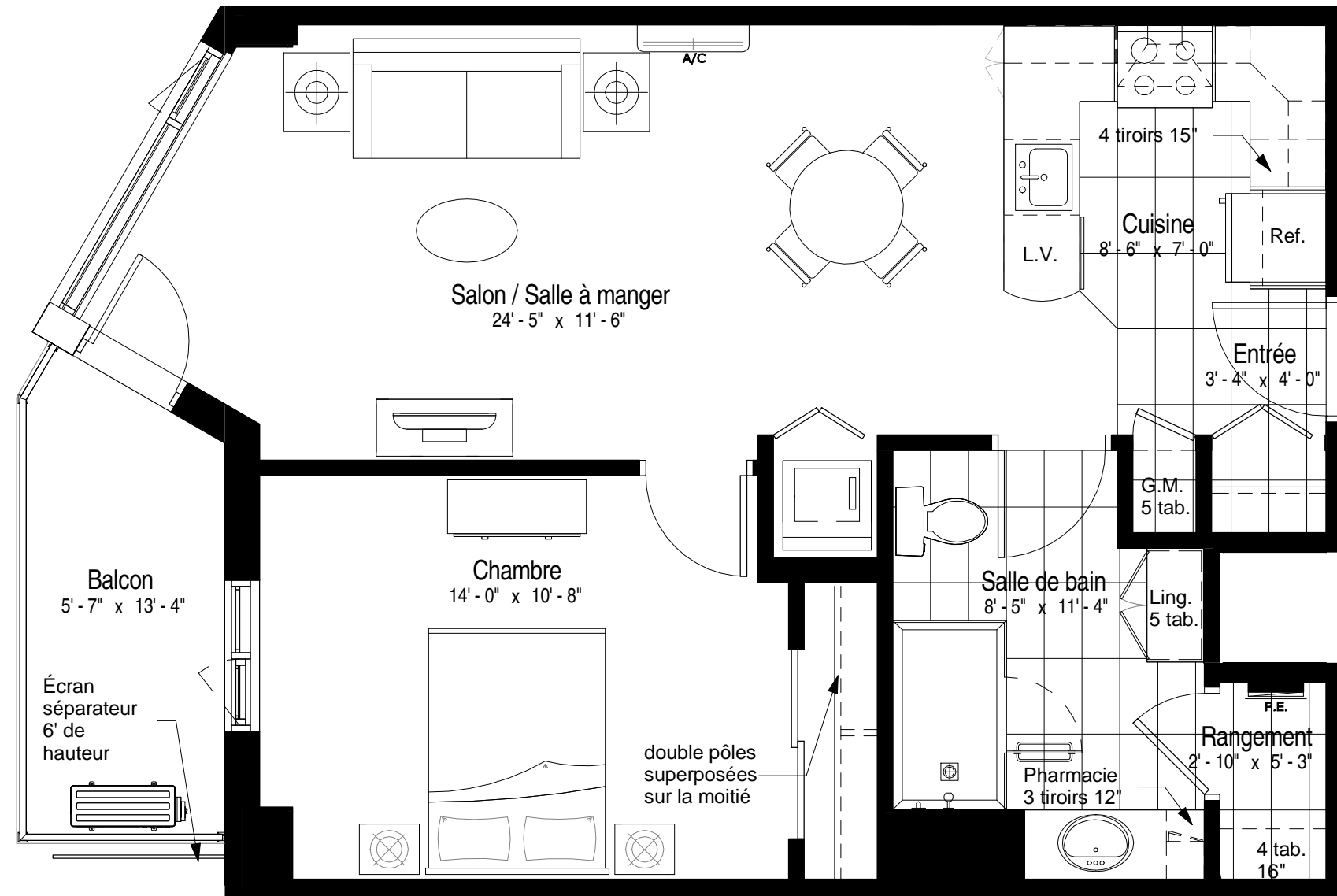
Appartements

412	812	1212
512	912	
612	1012	
712	1112	

En date du: **2016-12-20**

Échelle: 1/4" = 1'-0"

Les plans, superficies et prix peuvent changer sans préavis. Le développeur se réserve le droit de faire des modifications qu'il juge nécessaires. Les dimensions et superficies indiquées sur ces plans sont à titre indicatif seulement. Les dimensions et superficies telles que construites peuvent varier de celles indiquées. Les superficies indiquées sont calculées incluant les murs extérieurs, 50% des murs mitoyens et 50% des murs des corridors. La superficie de l'arpenteur sera différente. Le mobilier illustré à des fins d'exemple seulement.



L-12



LE GROUPE MAURICE
 LES RETRAITÉS NOUS HABITENT