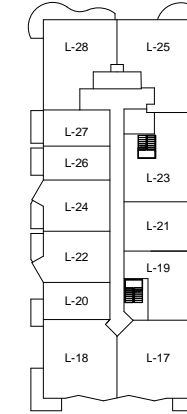
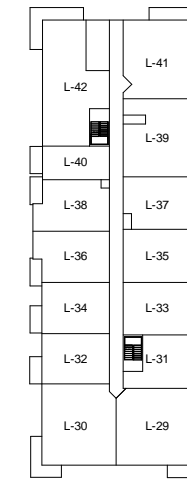


AVENUE JACQUES-CASAULT



BOULEVARD CRÉMAZIE-EST

### PLAN CLÉ

1 Chambre à coucher (3 1/2)

superficie de l'appartement: 746 pi<sup>2</sup>  
 superficie du balcon: 74 pi<sup>2</sup>  
 superficie totale: 820 pi<sup>2</sup>

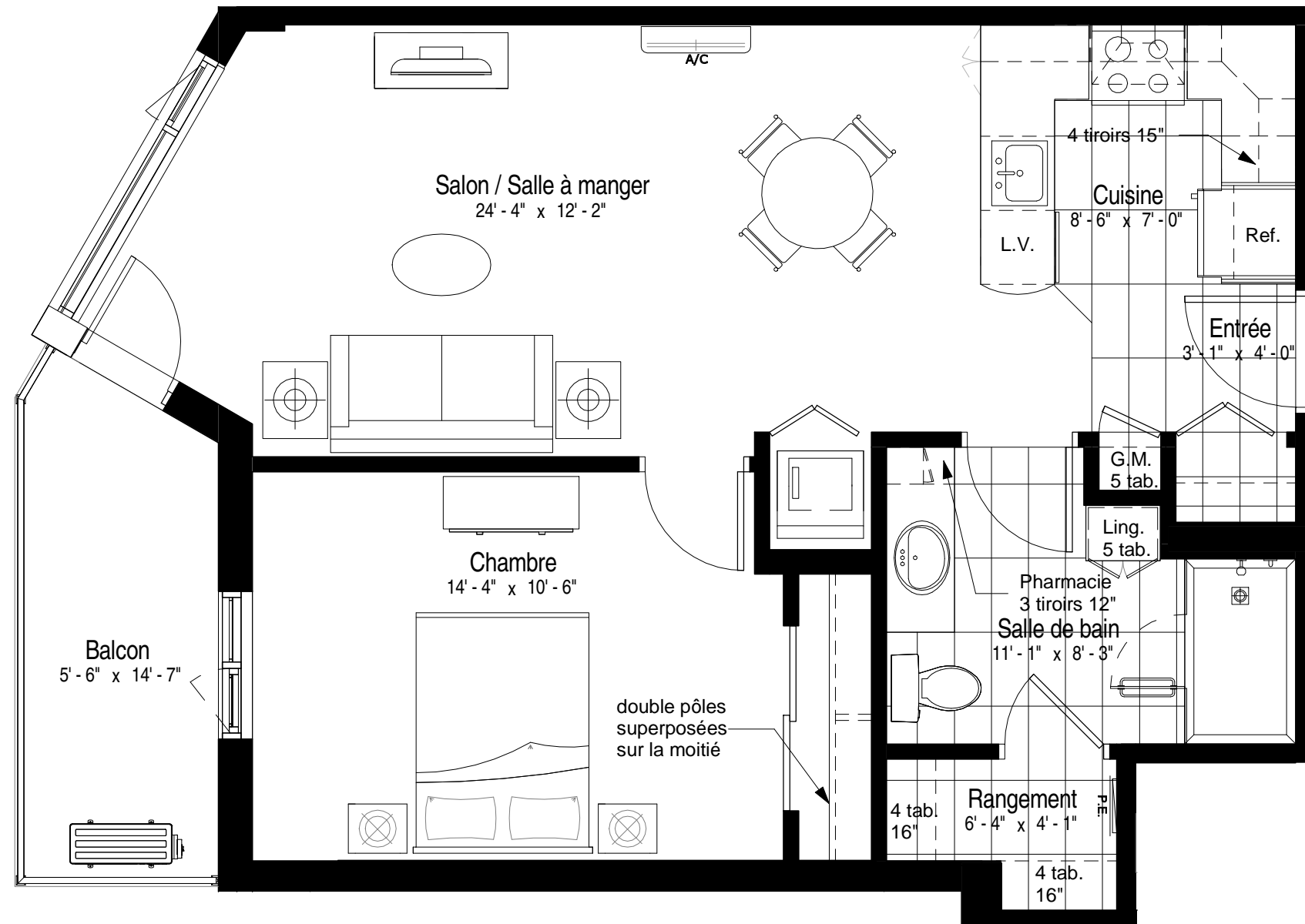
### Appartements

410	810	1210
510	910	
610	1010	
710	1110	

En date du: **2016-12-20**

Échelle: 1/4" = 1'-0"

Les plans, superficies et prix peuvent changer sans préavis. Le développeur se réserve le droit de faire des modifications qu'il juge nécessaires. Les dimensions et superficies indiquées sur ces plans sont à titre indicatif seulement. Les dimensions et superficies telles que construites peuvent varier de celles indiquées. Les superficies indiquées sont calculées incluant les murs extérieurs, 50% des murs mitoyens et 50% des murs des corridors. La superficie de l'arpenteur sera différente. Le mobilier illustré à des fins d'exemple seulement.



**L-10**