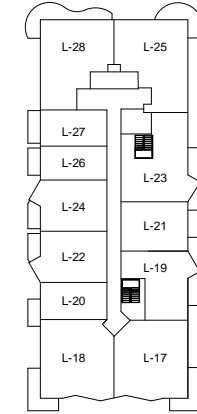
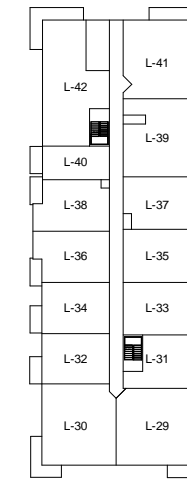
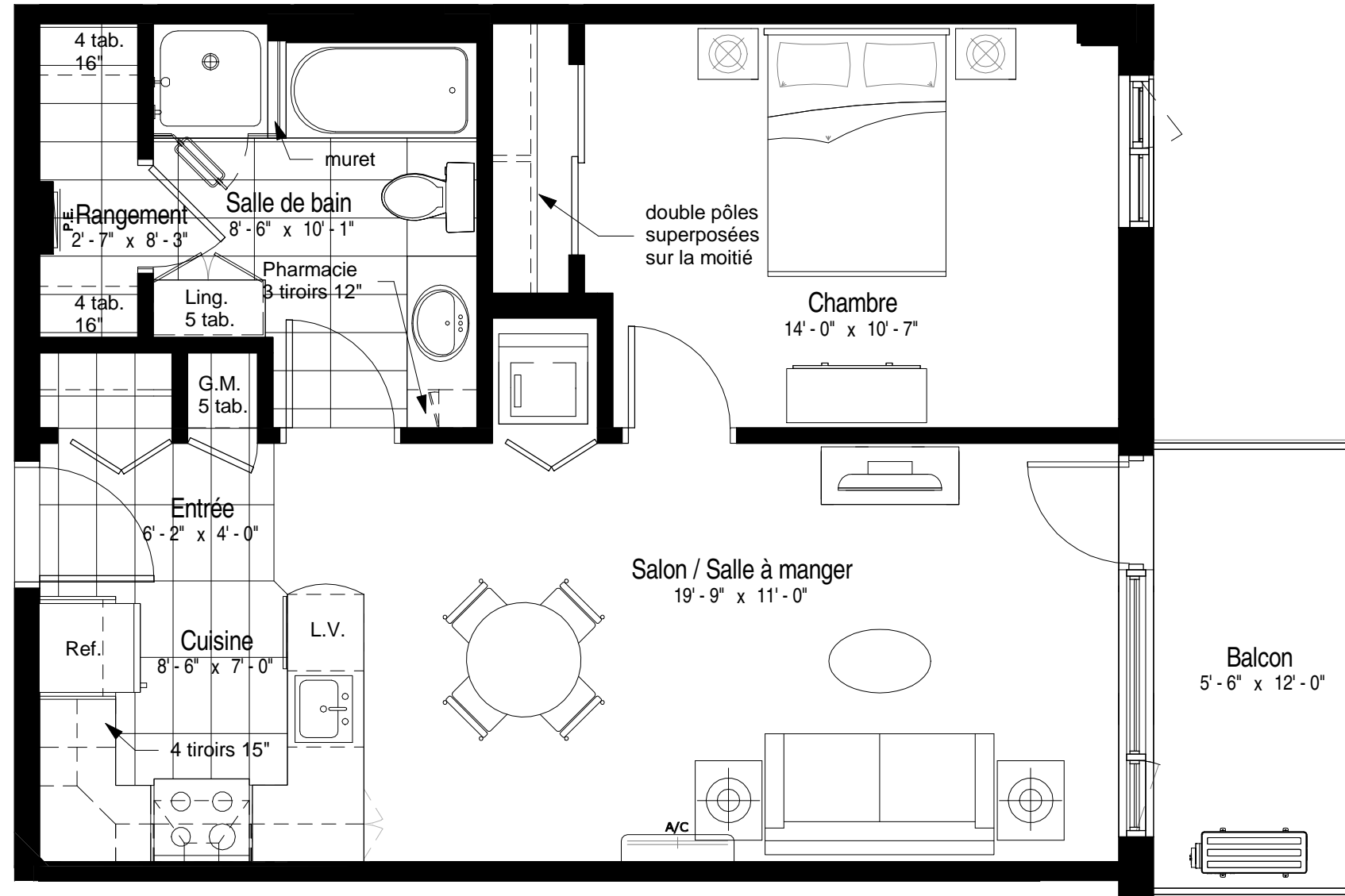


AVENUE JACQUES-CASAULT



BOULEVARD CRÉMAZIE-EST



PLAN CLÉ

1 Chambre à coucher (3 1/2)

superficie de l'appartement: 671 pi²
 superficie du balcon: 66 pi²
 superficie totale: 737 pi²

Appartements

403	803	1203
503	903	
603	1003	
703	1103	

En date du: **2016-12-20**

Échelle: 1/4" = 1'-0"

Les plans, superficies et prix peuvent changer sans préavis. Le développeur se réserve le droit de faire des modifications qu'il juge nécessaires. Les dimensions et superficies indiquées sur ces plans sont à titre indicatif seulement. Les dimensions et superficies telles que construites peuvent varier de celles indiquées. Les superficies indiquées sont calculées incluant les murs extérieurs, 50% des murs mitoyens et 50% des murs des corridors. La superficie de l'arpenteur sera différente. Le mobilier illustré à des fins d'exemple seulement.

L-03