

PLAN CLÉ

1 CHAMBRE À COUCHER (3 1/2)

superficie de l'appartement : 861 pi.ca.
 superficie du balcon : 64 pi.ca.
 superficie totale : 925 pi.ca.

Appartements :

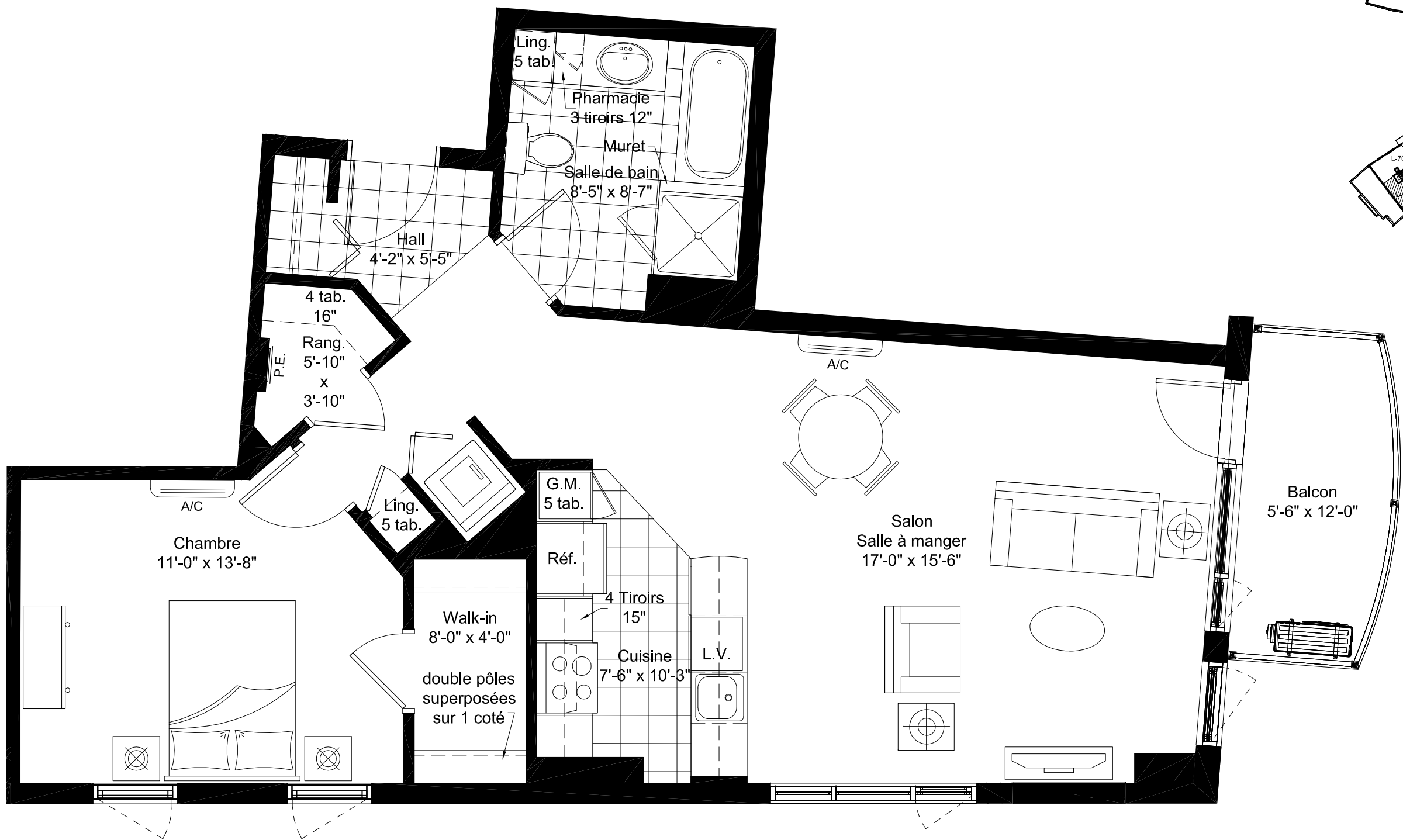
701

en date du : 2015-11-26
 Échelle : 1/4" = 1'-0"

La superficie brute et les dimensions des pièces montrées sur les plans sont approximatives et peuvent varier. Le mobilier est illustré à titre d'exemple seulement.

L'emplacement de l'air climatisé pourrait différer de ce qui est montré au plan.

L-701



BORÉA
 Blainville, Québec

LE GROUPE MAURICE
 LES RETRAITÉS NOUS HABITENT